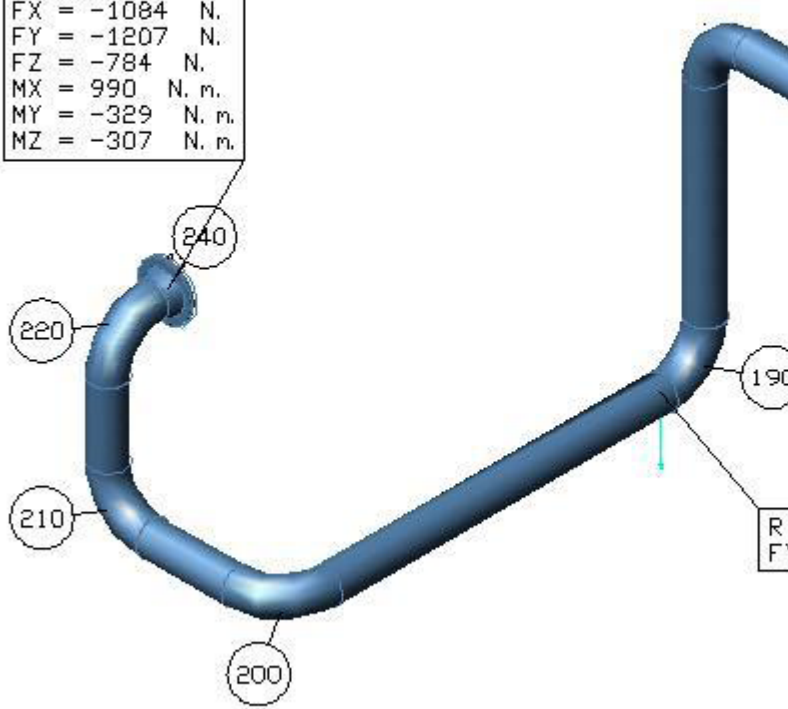


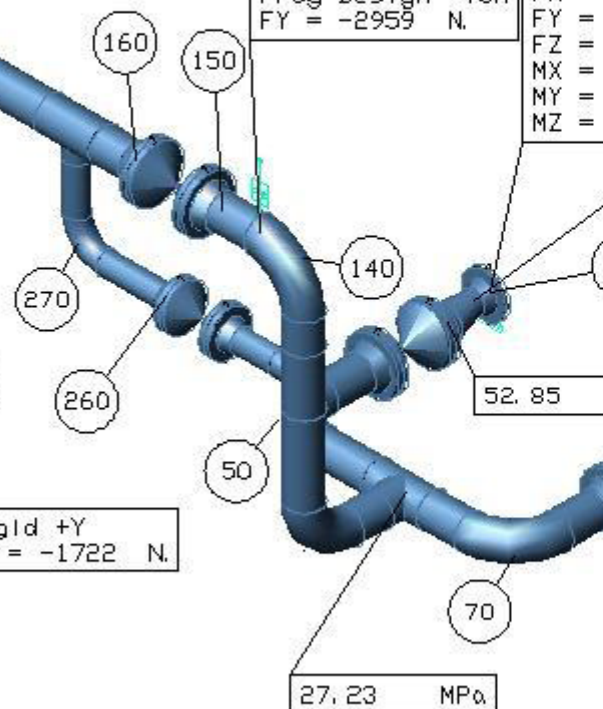
Rigid ANC  
 FX = -1084 N.  
 FY = -1207 N.  
 FZ = -784 N.  
 MX = 990 N. m.  
 MY = -329 N. m.  
 MZ = -307 N. m.



Rigid +Y  
 FY = -1722 N.

Prog Design VSH  
 FY = -2959 N.

Rigid ANC  
 FX = 1118 N.  
 FY = -827 N.  
 FZ = -7822 N.  
 MX = 338 N. m.  
 MY = -8365 N. m.  
 MZ = -208 N. m.



151.22 MPa

52.85 MPa

Rigid ANC  
 FX = -34 N.  
 FY = -1558 N.  
 FZ = 8607 N.  
 MX = -287 N. m.  
 MY = 9267 N. m.  
 MZ = 548 N. m.

167.89 MPa

27.23 MPa

58.38 MPa