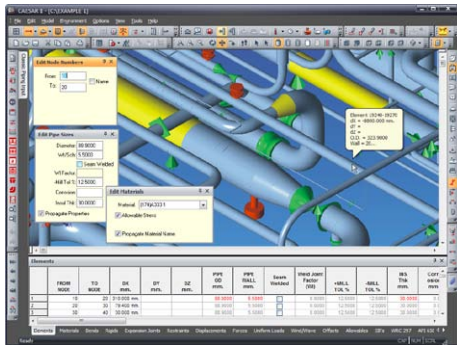




## Intergraph CAESAR II



Innovative, beschriftete Graphik erleichtert den Zugang und die Überprüfung Ihrer Analyse-Eingabedaten.

Intergraph® CAESAR®II bewertet die strukturelle Resonanz und Belastung von Leitungssystemen gemäß internationaler Normen und Standards und setzt den Standard für Spannungsanalysen von Leitungssystemen, an dem andere gemessen werden.

### Dateneingabe

CAESAR II erleichtert die Eingabe und die Anzeige von Daten, die zur genauen Definition von Rohrmodellen benötigt werden. Eingabedaten sind auf einer „Element-für-Element-Basis“ zugänglich und veränderbar. Wahlweise können auch Datengruppen ausgewählt werden, um umfassende Veränderungen vorzunehmen.

### Topaktuelle Graphik

Das graphische CAESAR II Eingangsmodul kann Ihre Analysemodelle rasch entwickeln. Dabei werden Ihnen die kritischen Bereiche klar aufgezeigt und Sie bekommen eine klare Vorstellung von der Flexibilität des Leitungssystems. Farbcodierte Spannungsmodelle und animierte Verschiebungen sind ebenfalls für jeden Belastungszustand verfügbar.

### Designwerkzeuge und Assistenten

Werkzeuge und Assistenten helfen bei Aufgaben wie dem Erstellen eines Spannungsbogens oder der Prüfung eines Anlagemodells im Analysebereich, die Lücken zwischen Wissen und Erfahrung zu füllen. Diese Werkzeuge entfernen die Vermutungen beim Erstellen präziser Analysen und empfehlen praktische Änderungen in der Planung.

### Analyseoptionen

Neben der Bewertung der Resonanz Ihres Systems auf thermische Einflüsse, Eigengewicht und Druckbelastung, analysiert CAESAR II auch Effekte von Wind, Unterstützungen, Erdbebenbelastungen und Wellenlasten. Nicht-lineare Auswirkungen wie Abhebung der Stützen, Lückenschließung und Reibung sind ebenfalls enthalten. CAESAR II wählt die korrekten Federn für Supportsysteme mit erheblicher Vertikalabsenkung. Dynamische Analysefähigkeiten schließen Modalanalyse, harmonische Analyse, sowie Analyse des Resonanzspektrums und der Zeitstandfestigkeit mit ein.

### Fehlerüberprüfung und Berichte

Das CAESAR II Programm beinhaltet eine integrierte Fehleranalyse. Diese Fehleranalyse verifiziert Eingaben des Anwenders und überprüft diese auf Konsistenz, sowohl von einem „Finite Element“- als auch einem „Rohrverlegungs“-Blickwinkel aus. Reporte sind klar, präzise, prägnant, und vom Benutzer frei definierbar.

### Werkstoff- und Bauteildatenbanken

CAESAR II umfasst Tabellensuche für Rohrmaterialien und Komponenten, Kompensatoren, Stahlprofile, Federaufhängungen und Materialeigenschaften, einschließlich Auslegungsspannungen. Das garantiert korrekte und präzise Daten für jede Analyse. CAESAR II wird mit den wichtigsten, internationalen Rohrnormen geliefert.

### Bidirektionale Schnittstellen mit Planung

CAESAR II enthält den in der Industrie ersten und einzigen, nahtlosen Link zwischen CAD und Analyse. Diese Verbindung zu Intergraph CADWorx® Plant ermöglicht den Austausch von Design- und Analyse-daten zwischen diesen beiden Programmen, ohne Datenverlust.

### Anwendungsbereiche

Verfahrens- und Anlagendesign, Rohrnetze, Equipment, Petrochemie, Chemie, Energie, Offshore, Lebensmittel und Getränke, Brauereiwesen, Pharmazie, Wasseraufbereitung, Gebäudetechnik, Schiffbau und Architektur.

### Technische Spezifikationen

Microsoft Windows XP Pro oder Windows Vista Ultimate (Minimum)

### Enthaltene Funktionen

- Statik und Dynamik Analyse
- Erstellung von intuitiven Analysemodellen
- Topaktuelle Graphik
- Designwerkzeuge und Assistenten
- Umfangreiche Fehlerkontrolle
- Benutzerdefinierte Reports
- Wind- und Wellenbelastungen
- Erdbeben- und Support Unterstützungsbelastungen
- Internationale Rohrnormen
- Umfassende Materialdatenbanken
- Stahldatenbanken und Modellierung
- Datenbanken für Kompensatoren und Federhänger
- Federhänger Auslegung
- Bidirektionaler Link zu Intergraph CADWorx Plant

[www.ferncc.de](http://www.ferncc.de)  
[vertrieb@ferncc.com](mailto:vertrieb@ferncc.com)

Telefon: +49 (0)2851 966136  
Fax: +49 (0)2851 966138



© Copyright 2010 Fern Computer Consultancy Ltd. Alle Rechte vorbehalten. Fern ist autorisierter Vertreter von Intergraph Analysis Solution Group in Westeuropa. Intergraph, das Intergraph Logo, CADWorx, CAESAR II, PV Elite und TANK sind eingetragene Warenzeichen oder Marken von Intergraph. AutoCAD ist ein eingetragenes Warenzeichen von Autodesk Inc. Windows und Vista sind eingetragene Warenzeichen von Microsoft.