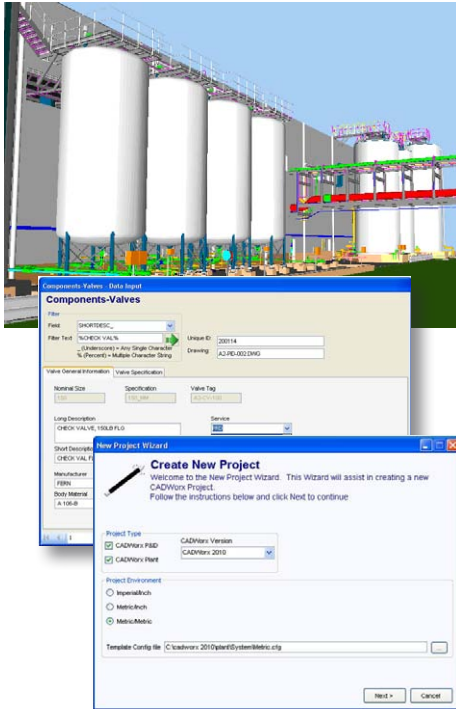




CADWorx Data Tracker



So wird auch Ihr Projekt überschaubar und leicht zu handhaben - mit CADWorx Data Tracker.

CADWorx® Data Tracker wurde entwickelt, um Anwendern von Intergraph® CADWorx das Einsehen, Bearbeiten und Verwenden von CADWorx Datenbankinformationen in CADWorx Projekten zu erleichtern.

Projekt Assistent

Erstellen Sie eine neue Projektdatenbank und konfigurieren Sie alle Felder und Tabellen. Gestalten Sie eine Struktur für das Modellverzeichnis und wählen Sie die für das Projekt passenden Spezifikationen, um Ihr Modell effektiver zu organisieren. CADWorx Data Tracker kann automatisch alle zugehörigen Datendateien ermitteln und kopiert diese in das von Ihnen festgelegte Projektverzeichnis.

Zugriffsrechte vewalten

Sie können die Zugriffsrechte für jedes Projekt genau feststellen. Für jeden Anwender werden nur bestimmte CADWorx Data Tracker Features freigegeben. Projektinformationen können, falls nötig, auch schreibgeschützt werden.

Project Log

Behalten Sie die Übersicht wer auf das Projekt zugreift und welche Aktionen durchgeführt werden. Alle Aktionen jedes Anwenders werden mit Zeit und Datum im Projekt-Log vermerkt.

Konfiguration der Eingabe

Eingabefelder der Projektdaten können mit Textboxen und Aufklappmenüs individuell gestalten werden und jedes Feld der Projektdatenbank kann mit diesen Features verbunden werden. Auch hier können Elemente schreibgeschützt werden, um ungewollte Änderungen zu vermeiden. Die Konfiguration des Eingabedialogs wird für jedes Projekt in einer XML Konfigurationsdatei gespeichert. Daten können so einfach eingegeben werden und sobald sie gespeichert werden, wird die Datenbank aktualisiert. Die CADWorx Zeichnungen werden dann mit der Datenbank synchronisiert und alle Änderungen angezeigt.

Export und Import von Berichten

Berichte können mit einer einfachen Assistentenoberfläche konfiguriert werden – wählen Sie einfach die Felder und Kriterien aus, von denen Sie Berichte erstellen wollen. Jede Berichtskonfiguration wird individuell in einer XML Konfigurationsdatei gespeichert. Berichte können dann in Excel Format exportiert werden, wenn erforderlich unter Verwendung von XLT Vorlage. Es ist möglich, die Berichte dann wieder, mit allen vorgenommenen Änderungen, in das Projekt zurück zu importiert.

Revisionskontrolle

Führen Sie Projektrevisionen mit allen zusätzlichen Projektdateien wie Zeichnungen, Berichte etc. durch, um eine Momentaufnahme des Projekts an einem bestimmten Punkt zu zeigen. Diese Revisionen können miteinander und dem Live Projekt verglichen werden, um neue, gelöschte oder veränderte Elemente werden ermittelt. Die Ergebnisse jedes Vergleichs werden in einer Excel Tabelle ausgegeben und alle Unterschiede werden hervorgehoben.

Anwendungsbereiche

Anlagenplanung, Equipment, Petrochemie, Chemische Anlagen, Offshore, Lebensmittel, Getränke, Brauereiwesen, Arzneimittel, Wasseraufbereitung, Gebäudetechnik und Schiffsbau.

Technische Spezifikationen

- Microsoft Windows XP Pro
- Windows Vista Ultimate (Min.)
- Windows 7
- Mindestens Microsoft Excel 2003
- Mindestens Microsoft Access 2003

www.ferncc.de
vertrieb@ferncc.com

Telephone: +49 (0) 2851 966 136
 Fax: +49 (0) 2851 966 138

